

# Formation BP Aménagements Paysagers

## 100% à distance

### Le positionnement

1

- Public : Adultes ayant déjà une expérience professionnelle du métier visé / public en situation de handicap  
Possibilité d'auto-prescription ou prescription par le CEP  
Période de recrutement : mars à décembre  
Contact par mail : [formationfoadcfppa@gmail.com](mailto:formationfoadcfppa@gmail.com)  
Participation à une information collective en visioconférence  
Dépôt dossier de candidature  
Entretien téléphonique individuel après pré-sélection du dossier
- Prochaine session le 17 octobre 2022

Pré-requis : Titulaire d'un diplôme de niveau 4  
Affinité numérique et équipement numérique à disposition  
Validation par PMSMP si aucune expérience




Formation financée Pôle Emploi

### Contenu et modalités pédagogiques

2

- Parcours diplômant complet à 851h  
280h de stage réparties à la suite de chaque bloc de compétences  
Interventions pédagogiques par des paysagiste professionnels  
Des blocs de compétences en lien avec les saisons :

- C 1 : Se Situer en tant que professionnel de la filière paysage
- C 2 : Organiser des chantiers - (56h + 35h stage)
- C 3 : Réaliser des interventions d'entretien des végétaux (230h + 70h stage)
- C 4 : Réaliser des interventions de mise en place des végétaux (110h + 70h stage)
- C 5 : Mettre en place des infrastructures (140h + 105h stage)
- C 6 : Créer son entreprise du paysage (35h)



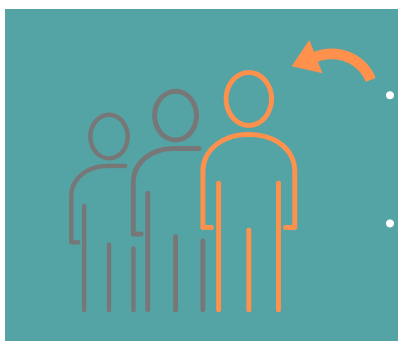
- Un tuteur en charge de votre suivi individuel
- Démarrage de parcours par cohorte minimum de 8 stagiaires
- Accès à une plateforme autoformation 24h/24h

### La certification

3

Le diplôme est délivré par le Ministère de l'Agriculture et de l'Alimentation avec :

- Des situations d'évaluation validées par des professionnels et des formateurs
- Les 6 unités capitalisables doivent être acquises pour la délivrance du diplôme
- Un jury permanent en charge d'agrèer les épreuves certificatives et valider les évaluations



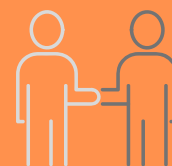
- Le stage en entreprise support de l'évaluation par l'entretien d'explicitation en visio-conférence
- Les évaluations ont lieu tout au long de la formation

### L'insertion professionnelle

- Une formation soutenue par la branche professionnelle  
Une formation qui permet de créer son entreprise du paysage  
La mobilisation d'un tuteur pour sécuriser les parcours et vous accompagner dans votre insertion professionnelle  
Des périodes de stages qui sont de véritables tremplins vers l'emploi post-formation  
Une formation visant une insertion professionnelle directe  
Poursuite d'étude BTS / CS

4

Une fin de formation en pleine période d'activité professionnelle



63% d'insertion à l'emploi en post formation  
91% de réussite à l'examen  
4.3/5 de satisfaction de la formation