

# AGGLOMÉRATION

## LA MOTTE-SERVOLEX

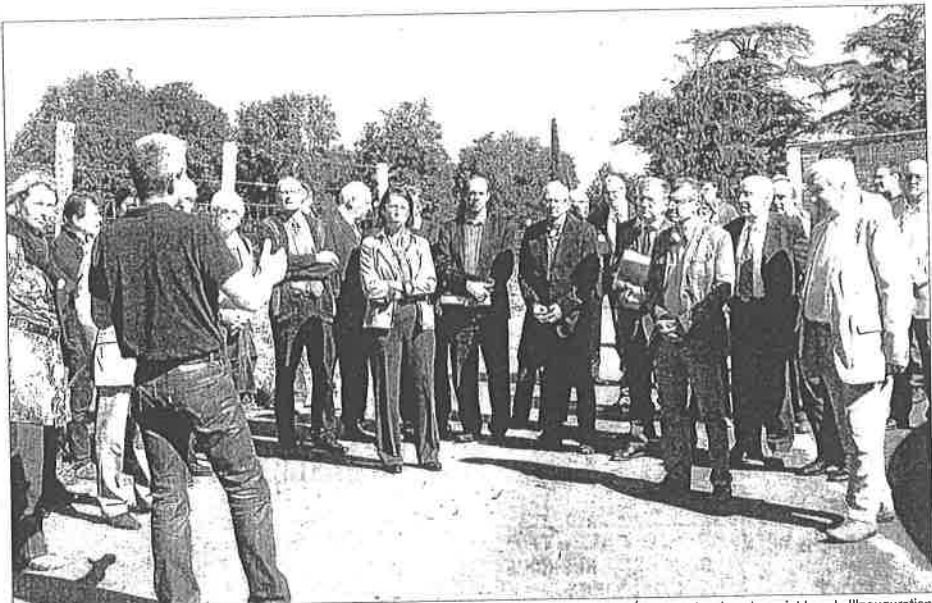
# Une unité de méthanisation inaugurée au lycée Reinach

**P**oursuivant sa démarche d'autonomie énergétique et de maîtrise des effluents d'élevage, l'établissement public local d'enseignement et de formation agricole de Chambéry - La Motte-Servolex s'est engagé, en 2008, dans la construction d'une unité de méthanisation et les derniers travaux de modernisation réalisés sur l'exploitation ont été inaugurés en présence de nombreux élus et des partenaires du projet Reinach méthanisation.

Un projet de cogénération de petite puissance (45 kWe), ayant pour objectif une approche locale de la gestion des déchets et de l'énergie, au sein du lycée, et pour vocation de devenir un support expérimental et pédagogique à destination des étudiants, de la population du territoire et des futurs projets de méthanisation.

**« Une réponse pertinente face aux enjeux de développement des énergies renouvelables et de valorisation des déchets organiques. »**

L'unité, opérationnelle depuis 2011, utilise les gisements de matières provenant à 71 % des déchets générés par le lycée et l'exploitation



Responsables du lycée Reinach et de l'exploitation agricole, élus locaux et régionaux, représentant de l'État et partenaires du projet lors de l'inauguration de l'unité de méthanisation.

agricole (lisiers, fumiers, drêches), avant de les transformer par le procédé de la méthanisation en énergie thermique servant, notamment, au chauffage de la fromagerie et des serres horticoles du lycée.

Quant au digestat (produit résidu de la méthanisation) il est épandu comme engrais organique sur les parcelles du lycée et des agriculteurs locaux.

Pour les responsables du projet, cette réalisation montre comment « la méthanisation agricole constitue une réponse pertinente face aux enjeux de développement des énergies renouvelables et de valorisation des déchets organiques, dans un contexte de lutte contre l'effet de serre. Elle prouve concrètement que la réduction de la dépendance énergétique et l'adaptation au changement climatique peut

se intégrer dans une logique agricole et territoriale. » Le coût total du projet (784 000 €) a bénéficié d'un soutien de l'État à hauteur de 298 000 €, au titre du plan de performance énergétique. G.J.

**POUR EN SAVOIR PLUS**  
L'établissement public local d'enseignement et de formation agricole de Chambéry - La Motte-Servolex comporte :

un lycée d'enseignement général et technologique agricole accueillant 465 élèves et étudiants à la rentrée 2012 ; un centre de formation professionnelle et de promotion agricole accueillant 220 apprentis et assurant le suivi de stagiaires de la formation professionnelle pour 75 000 heures/an ; une exploitation de 73 hectares ; un atelier technologique agréé, transformant exclusivement les produits de l'exploitation de l'établissement.