

Vous souhaitez vous installer en agriculture ?
Vous recherchez des compétences techniques et
en gestion d'entreprise pour travailler en autonomie ?

Brevet Professionnel Responsable d'Entreprise Agricole



Devenez chef d'entreprise dans les productions développées au CFPPA Savoie-Bugey : élevage bovin, ovin, caprin (lait et viande), hériciculture et maraîchage AB

Diplôme de niveau IV du Ministère de l'Agriculture
Octroie la Capacité Professionnelle Agricole permettant de prétendre à l'obtention des aides à l'installation (DJA)
Durée : environ 1200 h sur 10 mois de formation continue, dont 8 semaines en situation professionnelle
Rémunération et financement selon le statut des candidats

Accessible aussi par la voie de l'apprentissage en 2 ans

Public :

Jeune de 16 à 29 ans pour la voie par apprentissage
Personne ayant un projet d'installation agricole
Demandeur d'emploi, salarié(e), aide familiale ou conjoint(e)
d'exploitant(e)

Pré-requis pour la formation continue :

Avoir au minimum 18 ans
Posséder un niveau équivalent au CAP ou un BEP ou avoir suivi
une scolarité complète de 2nde
Justifier d'une expérience professionnelle d'un an minimum

Pré-requis pour la formation par la voie de l'apprentissage :

A partir de 16 ans et jusqu'à 29 ans révolu
Avoir un maître d'apprentissage dans une entreprise agricole à
l'entrée en formation

Obligatoire pour tous :

Ne pas avoir de contre indication médicale avérée en lien avec
les travaux visés par le métier
Entretien individuel (motivation projet d'installation) et tests de
positionnement en journée d'information collective

*"Avec le BP REA, bénéficiez d'une
formation spécialisée et individualisée
permettant d'acquérir l'ensemble des
compétences nécessaires à un chef
d'exploitation, techniques comme
économiques !"*



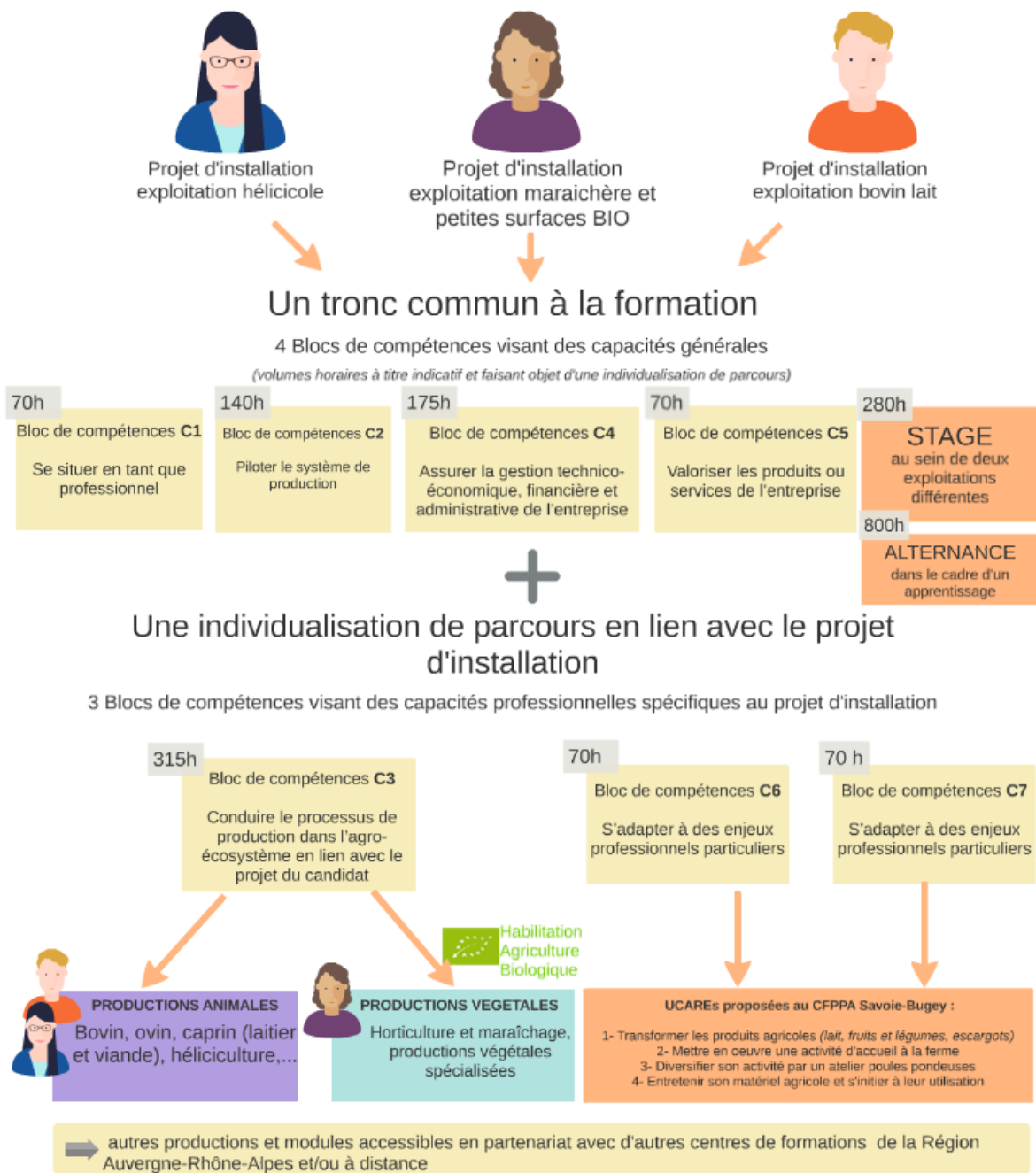
CFPPA SAVOIE BUGÉY

Domaine Reinach
1031 Avenue Charles Albert - 73290 La Motte Servolex
Tel : 04.79.25.42.02

cfppa.la-motte-servolex@educagri.fr
www.reinach.fr



Organisation du diplôme BPREA au sein du CFPPA Savoie-Bugey



Inscrivez-vous aux informations collectives
Toutes nos dates : www.reinach.fr

CONTACTS

Responsable de la formation

Johanne LHOMME (Tel : 04 79 25 42 02) - johanne.lhomme@educagri.fr

Informations administratives et financières :

Formation continue :

Lydie RECH (Tel : 04 79 26 99 56) - lydie.rech@educagri.fr

Apprentissage :

Carole TAILHARDAT (tel : 04 79 75 99 58) - carole.tailhardat@educagri.fr