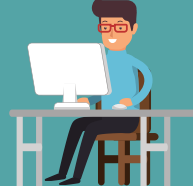


# Formation BP Responsable de Productions Légumières Florales Fruitières et Pépinières à distance 100% à distance

## Le positionnement

1

Public : Adultes ayant déjà une expérience professionnelle du métier visé / public en situation de handicap  
Possibilité d'auto-prescription ou prescription par le CEP  
Période de recrutement : mars à décembre  
Contact par mail : [formationfoadcfdppa@gmail.com](mailto:formationfoadcfdppa@gmail.com)  
Participation à une information collective en visioconférence  
Dépôt dossier de candidature  
Entretien téléphonique individuel après pré-sélection du dossier  
**Prochaines sessions : 5/09/22 et 1/12/22**



Pré-requis : Titulaire d'un diplôme de niveau 4  
Affinité numérique et équipement numérique à disposition  
Validation par PMSMP si aucune expérience

Formation financée Pôle Emploi


## Contenu et modalités pédagogiques

2

Parcours diplômant complet à 878h  
280h de stage réparties au sein de chaque bloc de compétences  
Des blocs de compétences en lien avec les saisons :

- C1 - Se Situer en tant que professionnel - 53h + 35h en stage
- C2 - Assurer le pilotage technique des productions - 103h + 35h de stage
- C3 - Réaliser les interventions sur les végétaux - 212h + 105h de stage
- C4 - Intervenir sur les conditions de culture - 160h + 70h de stage
- C5 - UCARE - Commercialiser des produits horticoles - 70h dont 35h de stage

Interventions pédagogiques par des maraichers et horticulteurs professionnels




- Un tuteur en charge de votre suivi individuel
- Démarrage de parcours par cohorte minimum de 8 stagiaires
- Accès à une plateforme autoformation 24h/24h

## La certification

3

Le diplôme est délivré par le Ministère de l'Agriculture et de l'Alimentation avec :

- Des situations d'évaluation validées par des professionnels et des formateurs
- Les 6 unités capitalisables doivent être acquises pour la délivrance du diplôme
- Un jury permanent en charge d'agrèer les épreuves certificatives et valider les évaluations



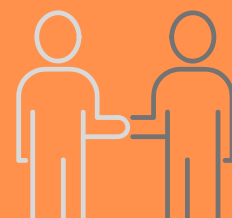
- Le stage en entreprise support de l'évaluation par l'entretien d'explicitation en visio-conférence
- Les évaluations ont lieu tout au long de la formation

## L'insertion professionnelle

4

La mobilisation d'un tuteur pour sécuriser les parcours et vous accompagner dans votre insertion professionnelle  
Des journées de formation en situation de travail et des périodes de stages qui sont de véritables tremplins vers l'emploi post-formation  
Une formation visant une insertion professionnelle directe  
Poursuite d'étude BTS / CS

Une fin de formation en pleine période d'activité professionnelle



87% d'insertion à l'emploi en post formation  
86% de réussite à l'examen  
4.8/5 de satisfaction de la formation