

Exploitation laitière en zone montagne, AOP Beaufort (transmission envisageable)

Recherche un ou deux associés

Offre N° : 73 23 12

Localisation

Département : Savoie

Exploitation située en Maurienne, dans un petit village de montagne à 25 km de Saint-Jean-de-Maurienne et à proximité d'une station de ski. Commerces et écoles (maternelle et primaire) avec cantine et ramassage scolaire dans un rayon de 16 km.

Contexte

Exploitante 37 ans recherche un ou deux associé(s), couple possible. Actuellement 2 associés + 1 salarié sur 4 mois l'été. L'exploitante est ouverte aux projets que pourra avoir le(s) nouvel(s) associé(s) excepté la transformation laitière, en raison de la bonne valorisation du lait sur la coopérative.

Le mot de l'exploitante : Malgré une installation dans un système traditionnel (cloches, alpage, élevage des génisses), et ce , sur l'exploitation familiale, nous avons toujours tenté de garder l'esprit ouvert et l'âme collective. La retraite de ma maman n'est absolument pas un frein à l'association puisqu'elle ne souhaite plus du tout s'impliquer sur la ferme par la suite.. La qualité de vie est ici un point d'honneur puisque j'aime avoir des activités annexes et du temps à passer en famille. Tous les projets sérieux seront étudiés même la possibilité d'une transmission.

Exploitation

Type d'installation : En association ou société

Mode de cession : Cession de parts sociales

Activité : Elevage, Elevage de bovins lait.

SAU : 150,00 ha

Logement repreneur : Logement à trouver

Description :

- Foncier : 150 ha exploités dont 30 ha de prés de fauche, tout en prairies naturelles. 45ha exploités avec le groupement pastoral pour les génisses et les vaches taries. De bons secteurs sur la commune et un secteur plus éloigné. Terres mises à disposition ou soumises à des baux. 85% d'autonomie fourragère. Alpage à 20 minutes du village bien desservi.
- Cheptel : 40 vaches laitières dont 1/2 de race tarine et 1/2 de race abondance + les génisses de renouvellement (élevage de 8 génisses par an en moyenne). Adhèrent aux 2 OS plus contrôle laitier. Les génisses de 1 à 2 ans sont mises en pension de mi-novembre à début mai et sont en groupement pastoral l'été. Moyenne 4300kgde lait/vl avec 580kg/vl de concentrés.
- Bâtiments d'exploitation : Bâtiment construit en 1998, de 485 m², loué par le GAEC à la mère de l'exploitante. Stabulation libre à logettes avec aire d'exercice raclée comprenant 35 logettes (rénovation prévue), Salle de traite 2x3 en épis avec décrochage. 14 places en entravée (vaches taries et génisses). Bâtiment aux normes Grand volume pour le stockage du foin en botte, possibilité d'installer le séchage en grange . Hangar stockage matériel et un atelier. Chalet d'alpage neuf (construit en 2010).

- Matériel : Tout le matériel de fenaison nécessaire : 2 tracteurs dont un récent, 2 transporteurs dont un petit exclusivement pour le lait, 1 salle de traite mobile (2x3 montante), 1 broyeur, 1 cage de contention...
Matériel en CUMA (semoir, broyeur, pulvérisateur, séparateur phases...)
Matériel entretenu et adapté à la montagne

Conditions de reprise

L'association se fera par rachat de parts sociales qui comprend le matériel, le cheptel, le hangar matériel, l'atelier et le chalet d'alpage : cet investissement sera modéré et abordable.

Profil candidat recherché

Candidat(e) qui aime la montagne avant tout, motivé(e) par le travail extérieur, l'entretien de l'espace, le matériel et le suivi du cheptel. Goût du travail en commun et du partage des responsabilités et souhait d'avoir du temps pour soi (vie de famille, loisirs, amis, etc.). Couple possible. Possibilité d'une double activité l'hiver sur la station voisine pour s'assurer un complément de revenu et une ouverture extérieure. Période de stage reprise souhaitée. Logement possible à proximité de l'exploitation.

Etre motivé par l'implication collective serait un plus (coop, cuma...)

Observations

Un bâtiment récent fonctionnel, un parc matériel opérationnel, un EBE de 104 000€ pour 40VL, une bonne qualité de vie et du temps libre, un contexte économique de la filière qui valorise la production laitière et un cadre de vie agréable.

Commercialisation

La production est livrée à la coopérative de la Chambre : 190 000l. Zone AOP Beaufort
Prix moyen 2022 de 800 €/tonne.

Prix de cession

Prix en cours d'estimation

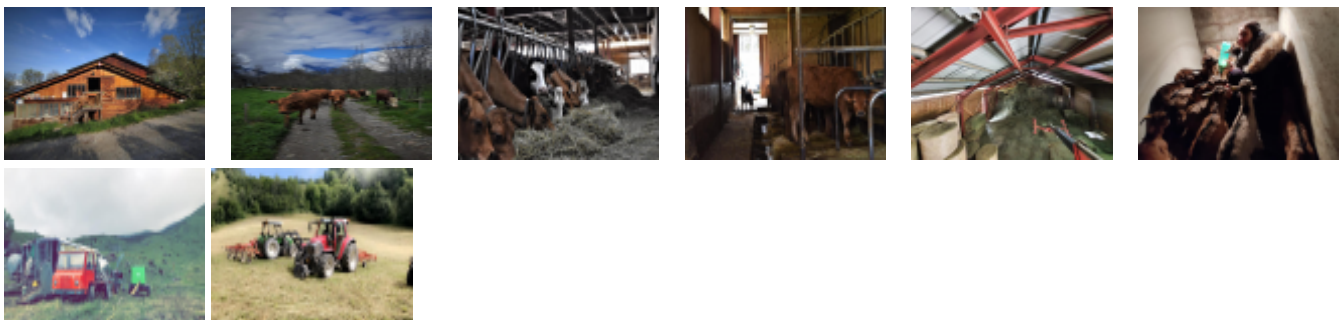
Contact

Chambre d'Agriculture Savoie Mont Blanc

Christine BARTHES

04 79 62 86 94 - 07 86 62 97 23

christine.barthes@smb.chambagri.fr



Publiée le 06 mai 2021