

Vous souhaitez vous installer en agriculture ?
Vous recherchez des compétences techniques et
en gestion d'entreprise pour travailler en autonomie ?

Brevet Professionnel Responsable d'Entreprise Agricole



Devenez chef d'entreprise dans les productions développées au CFPPA Savoie-Bugey :
élevage bovin, ovin, caprin (lait et viande), héliiculture et maraîchage AB

Diplôme de niveau 4 du Ministère de l'Agriculture
Octroie la Capacité Professionnelle Agricole permettant de prétendre à l'obtention des aides à l'installation (DJA)
Durée : environ 1200 h sur 10 mois de formation continue, dont 8 semaines en situation professionnelle
Rentrée : septembre
Période de recrutement : Toute l'année.

Public :

Personne ayant un projet d'installation agricole
Demandeur d'emploi, salarié(e), aide familiale ou conjoint(e) d'exploitant(e)

Pré-requis pour la formation continue :

Avoir au minimum 18 ans
Posséder un niveau équivalent au CAP ou un BEP ou avoir suivi une
scolarité complète de 2^{de}
Justifier d'une expérience professionnelle d'un an minimum

Ne pas avoir de contre indication médicale avérée en lien avec les
travaux visés par le métier
Entretien individuel (motivation projet d'installation) et tests de
positionnement en journée d'information collective

Objectifs:

Acquérir l'ensemble des compétences nécessaires à un chef
d'exploitation agricole.

Rémunération, tarif, Informations pratiques:

Équipement de Protection Individuelle à prévoir. Possibilité de prise en charge selon le
statut.

Tarif : nos tarifs vont de 12,50 € à 25 € / heure. Se rapprocher de notre centre de formation
afin d'étudier les différentes possibilités de financement et de rémunération et obtenir un
devis. Possibilité de prise en charge financière et de rémunération selon le statut du
candidat.

Conditions d'inscriptions

Contactez l'assistant de formation pour participer à une information collective.
Entretien individuel avec le référent de la formation et tests de positionnement avant d'entrer en formation.

*"Avec le BP REA, bénéficiez d'une
formation spécialisée et individualisée
permettant d'acquérir l'ensemble des
compétences nécessaires à un chef
d'exploitation, techniques comme
économiques !"*

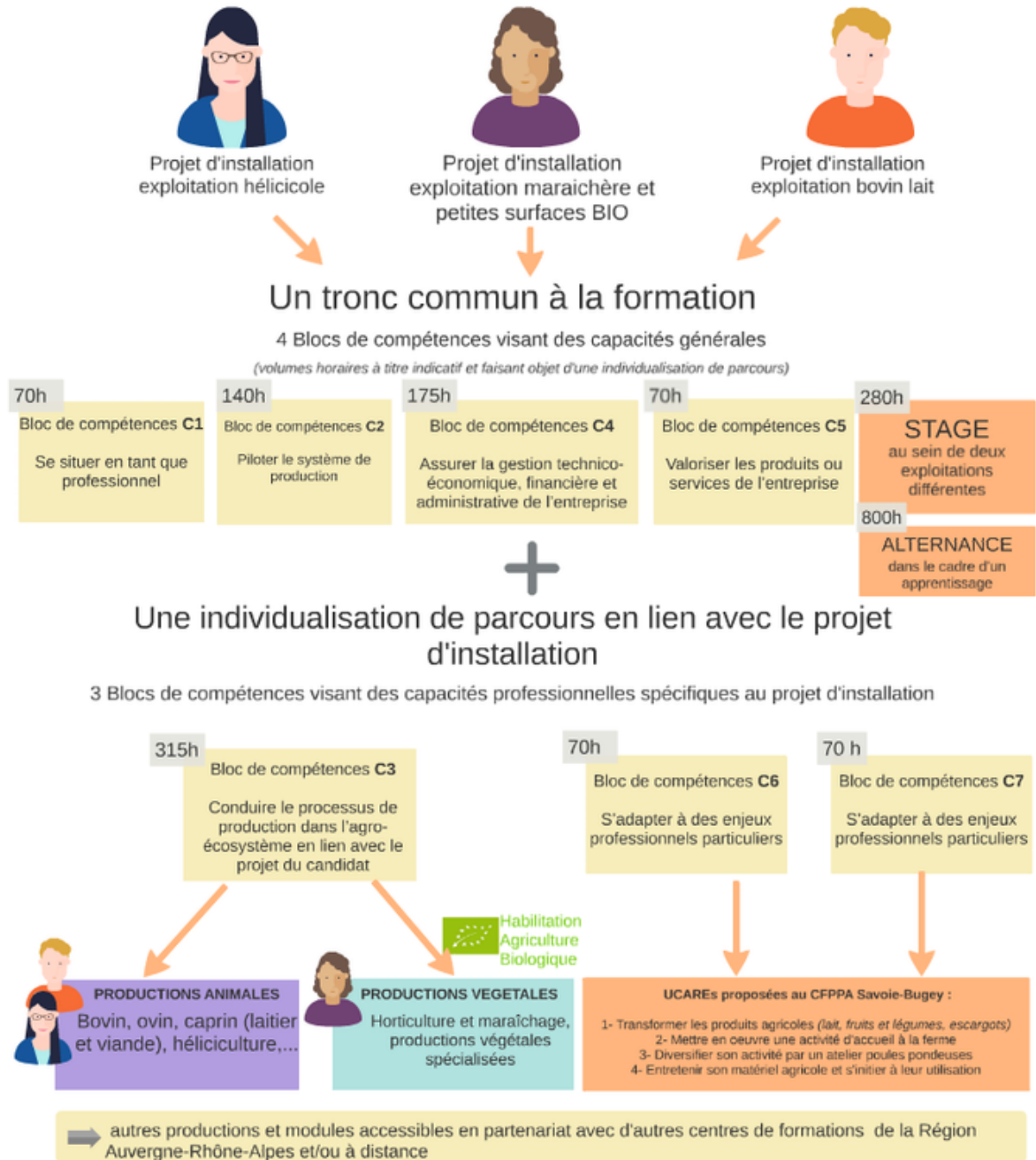


CFPPA Reinach Formations

Domaine Reinach
1031 Avenue Charles Albert - 73290 La Motte Servolex
Tel : 04.79.25.42.02
cfppa.la-motte-servolex@educagri.fr
www.reinach.fr



Organisation du diplôme BPREA au sein du CFPPA Reinach Formations



MODALITÉS PÉDAGOGIQUES

Cours, travaux pratiques, visites sur des exploitations partenaires, intervenants extérieurs, stages sur des exploitations agricoles.

Les candidats doivent obtenir les 7 unités capitalisables du diplôme à l'issue du parcours prévu initialement. Ceux qui échouent à certains UC peuvent les obtenir plus tard en avançant dans leur projet d'installation agricole. Possibilité de valider une partie des blocs de compétences.

Taux de réussite au diplôme : 100% (formation continue) et 60% (apprentissage)

Note de satisfaction des stagiaires : 7/10 (formation continue) et 8/10 (apprentissage)

Insertion professionnelle :

Parcours installation : 40 % - salariat : 30 %

Inscrivez-vous aux informations collectives

Toutes nos dates : www.reinach.fr



La Région
Auvergne-Rhône-Alpes



France Travail

Erasmus+

agefiph

ouvrir l'emploi aux personnes handicapées



Cofinancé par l'Union Européenne



INVESTIR
DANS VOS
COMPÉTENCES

Natur
Académie

CONTACTS

Responsable de la formation

Aurélie MICHEZ (Tel : 04 79 25 42 02) - aurelie.michez@educagri.fr

Informations administratives et financières :

Thomas GAGNEUX (Tel : 04 79 75 99 56) - thomas.gagneux@educagri.fr